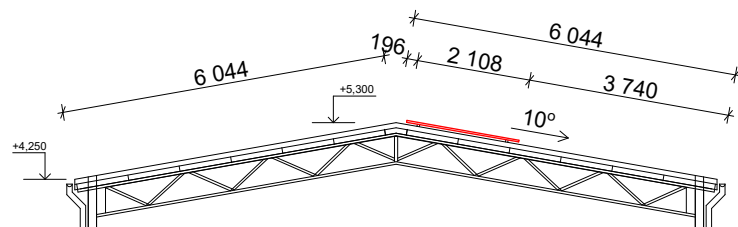
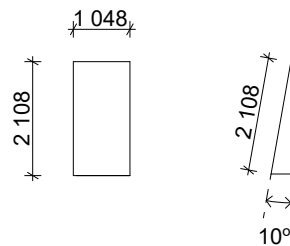


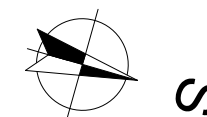
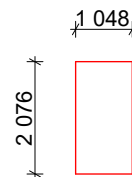
ŘEZ A02



PŮDORYSNÝ ROZMĚR PANELŮ



PŮDORYSNÝ ROZMĚR PANELŮ S NÁKLONEM NOSNÉ KCE. 10° 45 ks ZÁPAD



POZNÁMKA:

- NA STŘEŠE STAVBY GARÁŽE NA PARC. Č. ST. 140 JE OSAŽENO CELKEM 45 ks PANELŮ 450 kW SMĚROVANÝCH NA ZÁPAD O CELKOVÉM VÝKONU 20,25 kWp
- 2 SKUPINY - 45 PANELŮ ZAPOJENÝCH DO 2 STRINGŮ (POČET PANELŮ VE SMYČCE 22 - 23) - STRINGY BUDOU ZAPOJENY DO MĚNIČE O VÝKONU 20 kW

ZODPOV. PROJEKTANT	VYPRACOVAL	KOORDINACE	Ing. Jakub Kubina Na Klouzkově 119 551 01 Jaroměř IČ: 05670462 tel: +420 737 482 415 e-mail: jakub.kubina@seznam.cz	
Ing. MICHAL HORNÝCH	Bc. EDUARD HARDUBEJ	Ing. JAKUB KUBINA		
K.Ú: ROUČKOVICE	OKRES: PELHŘIMOV	KRAJ: VYSOČINA		
INVESTOR: SOMPO, a.s. Svatovítské náměstí 126 393 01 Pelhřimov				
AKCE: INSTALACE FOTOVOLTAICKÉHO SYTÉMU 151,65 kWp, na parc. č. st. 93, st. 140 a st. 146, k.ú. Roučkovice			Č. ZAKÁZKY:	2023/116
			DATUM:	02/2023
			STUPEŇ:	PD Stavby
NÁZEV VÝKRESU: PŮDORYS STŘECHY GARÁŽE - FVE			MĚŘÍTKO: 1:150	Č. VÝKRESU: D.2b) - 2b

PANELY:
Max. výkon Pmax: 450 W
Počet: 45 ks